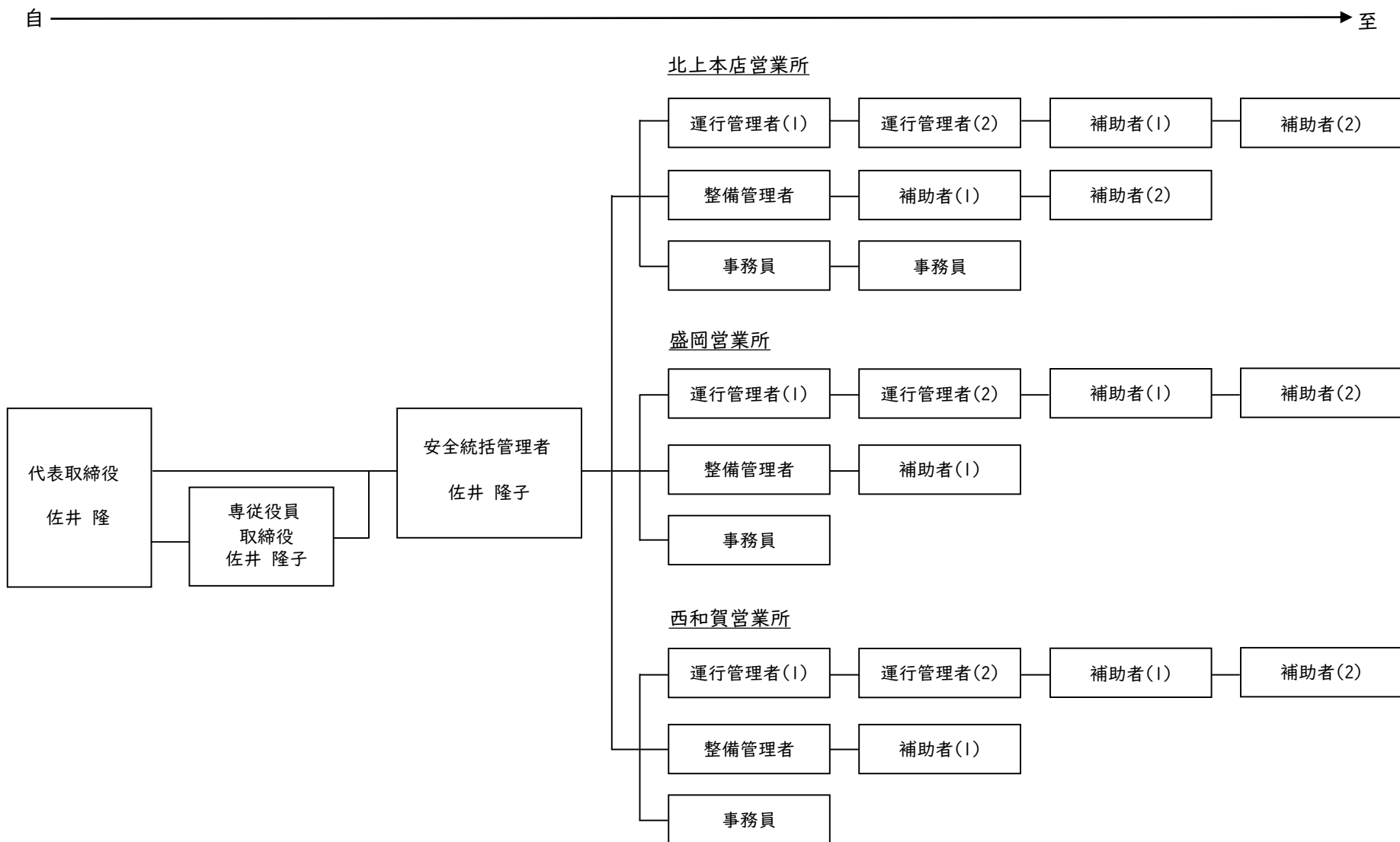


一般貸切旅客自動車運送事業の管理運営体制組織図

1. 指揮命令系統図



2. 運行管理者 確保状況

○確保人数：9名 ○確保予定人数：5名 ○配車車両数 20車両（北上：12車両 盛岡：5車両 西和賀：3車両）

3. 整備管理者 確保状況

○確保人数：10名 ○確保予定人数：5名 ○整備士との連絡方法：口頭または携帯電話による

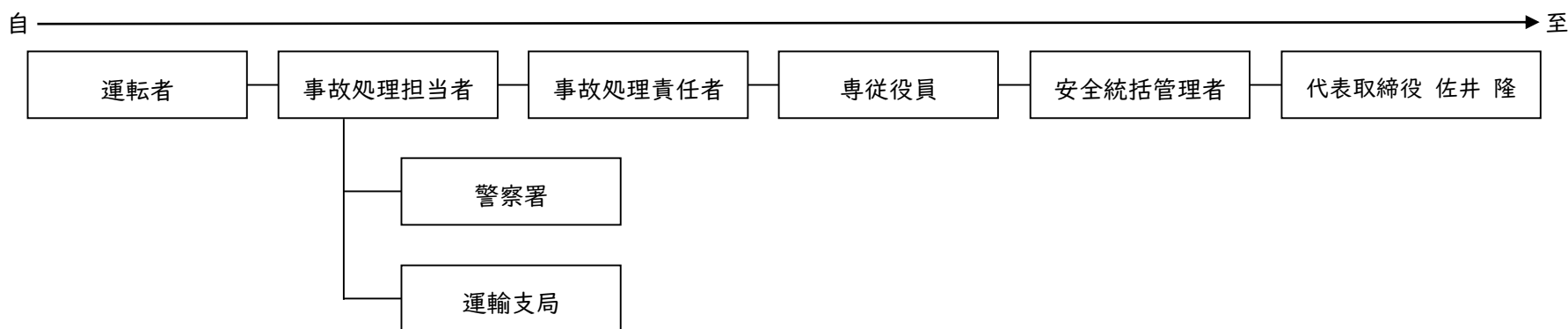
4. 点呼実施体制

	点呼担当者	点呼実施場所	営業所と車庫の連絡方法
北上本店営業所	運行管理者	営業所内	口頭または携帯電話による
盛岡営業所	運行管理者	営業所内	口頭または携帯電話による
西和賀営業所	運行管理者	営業所内	口頭または携帯電話による

5. 事故防止についての教育指導体制

○教育担当者：佐井 隆 ○教育指導内容 研修・講習会等の開催 毎月1回(年間12回)
周知・徹底事項については随時指導

6. 事故処理連絡体制



7. 苦情処理

○苦情処理責任者：佐井 隆 ○苦情処理担当者：柏山 勇治