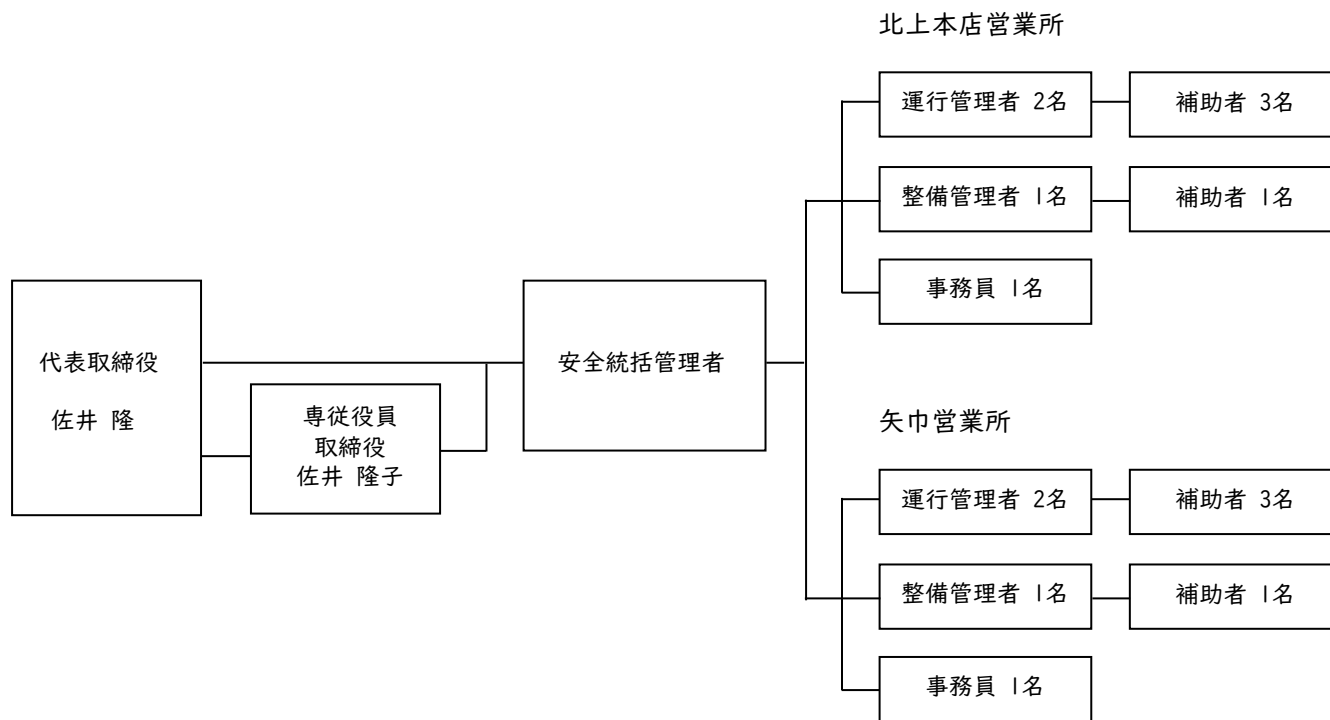


# 一般貸切旅客自動車運送事業の管理運営体制組織図

## 1. 指揮命令系統図

自 \_\_\_\_\_ 至 \_\_\_\_\_



## 2. 運行管理者 確保状況

○確保人数：11名      ○確保予定人数：1名      ○配車車両数 20両（北上：15両 矢巾：5両）

## 3. 整備管理者 確保状況

○確保人数：11名      ○確保予定人数：1名      ○整備士との連絡方法：口頭または携帯電話による

## 4. 点呼実施体制

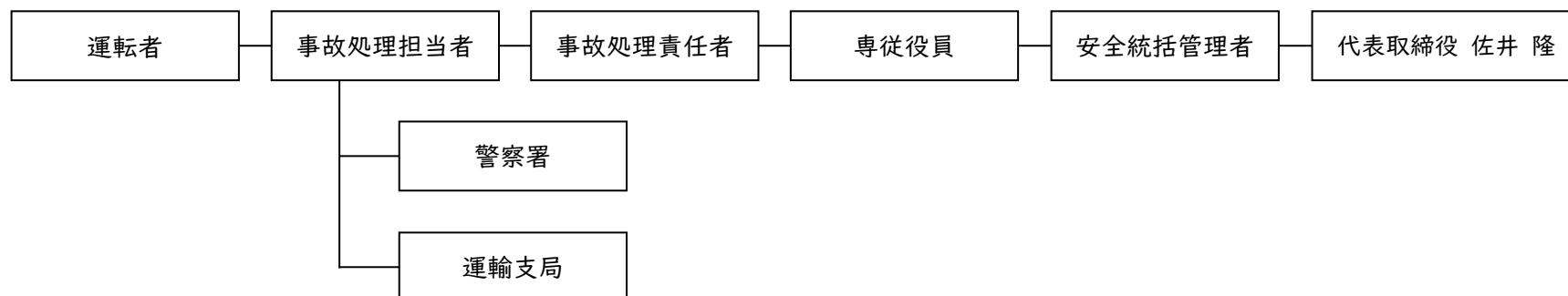
	点呼担当者	点呼実施場所	営業所と車庫の連絡方法
北上本店営業所	運行管理者	営業所内	口頭または携帯電話による
矢巾営業所	運行管理者	営業所内	口頭または携帯電話による

## 5. 事故防止についての教育指導体制

○教育担当者：佐井 隆      ○教育指導内容 研修・講習会等の開催 毎月1回(年間12回)  
周知・徹底事項については随時指導

## 6. 事故処理連絡体制

自 \_\_\_\_\_ 至 \_\_\_\_\_



## 7. 苦情処理

○苦情処理責任者：佐井 隆      ○苦情処理担当者：有馬 正